

# ARTIKEL-INFORMATION

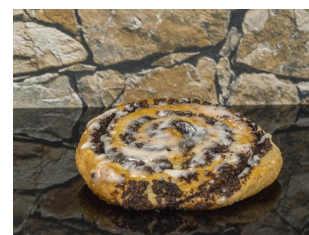
Datum: 2.8.2024



## Dinkel- Mohnschnecke Bio vegan

### Allgemeine Produktangaben

Datum: 2.8.2024 Art.-Nr.: 210  
Bezeichnung: Dinkel- Mohnschnecke Bio vegan



### Zutaten

**Dinkelmehl 630\* (Dinkel)**, Sojamilch\*(**Sojabohnen**, Wasser), Zieh- Margarine\*(**pflanzliches Fett aus Palmöl**, Wasser, pflanzliches Fett aus Sonnenblumenkerne, Speisesalz, Karottensaft, Zitronensaft), Blaumohn\*, Rohrzucker\*, Agavendicksaft\*, Backmargarine\* Palmfrei (Wasser, Zitronensaft, natives Pflanzenöl aus Raps, **natives Pflanzenfett aus Sheabutter**, **natives Pflanzenöl aus Kokos**, Karottensaft, Zitronensaft, Speisesalz), Aprikosen- Konfitüre\*(Aprikosen, Roh-Rohrzucker, Geliermittel (Pektin), Säuerungsmittel(Citronensäure)), Hefe\*, Backmittel weizenfrei \*(Zucker, **Dinkelvollkornmehl (Dinkel)**, **Gerstenmalzmehl aus Gerste**, **Gerstenmalztreber aus Gerste**, **Lupinenmehl aus Lupine**, Acerolakirschaft), Steinsalz, Vanille- Extrakt\*(Vanille, Stärke aus Mais, Zucker aus Zuckerrübe), Zitronen- Extrakt\*(Rohrzucker, Zitronensaft, Zitronendicksaft), Zimt\*. \* = aus kontrolliert biologischen Anbau

### Ergänzende Hinweise zu Allergenen

enthält: Glutenhaltige Getreide (Dinkelmehl (Dinkel), Dinkelvollkornmehl aus Dinkel, Gerstenmalzmehl aus Gerste, Gerstenmalztreber aus Gerste), Sojabohnen (Sojabohnen), Schalenfrüchte (pflanzliches Fett aus Palmöl, natives Pflanzenfett aus Sheabutter, natives Pflanzenöl aus Kokos), Lupinen (Lupinenmehl aus Lupine)

Trotz sorgfältigster Fertigung können wir in unserem Handwerksbetrieb das Vorhandensein weiterer Allergene nicht ausschließen

### Nährwerte

| Nährwerte                           | pro 100g   |
|-------------------------------------|------------|
| Energie (in kJ / kcal)              | 1508 / 361 |
| Fett (in g):                        | 21         |
| davon gesättigte Fettsäuren (in g): | 7,9        |
| Kohlenhydrate (in g):               | 34         |
| davon Zucker (in g):                | 14         |
| Eiweiß (in g):                      | 6,9        |
| Salz (in g):                        | 0,57       |